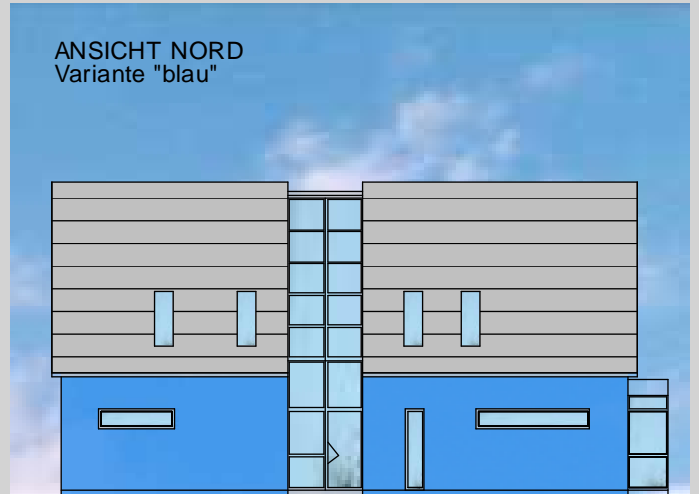
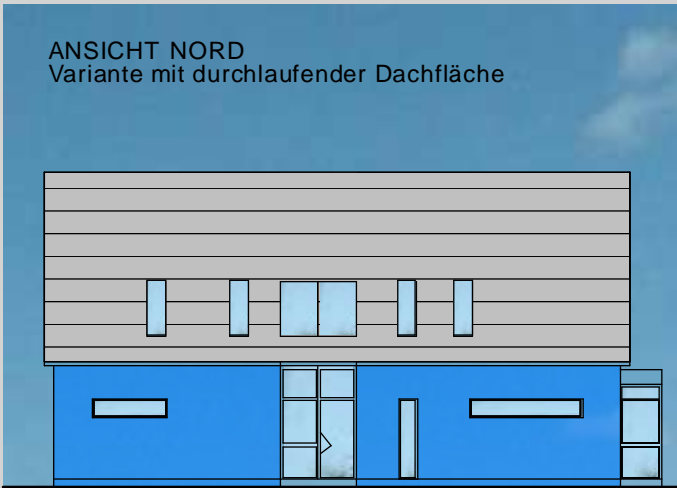




ANSICHT NORD - OST



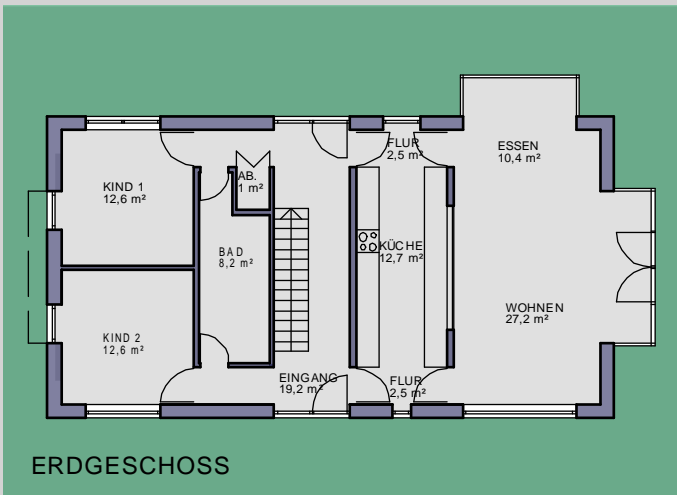
ZWISCHENSTUFE FASSADE



ZWISCHENSTUFE FASSADE



ANSICHT NORD - WEST



ZWISCHENSTUFE GRUNDRISS



ANSICHT OST

EINFAMILIENHAUS, UNTERKELLERT, DACHGESCHOSS AUSGEBAUT; KG + EG+ DG
 SCHLANKER BAUKÖRPER MIT ~ 15,0 m X 8,0 m GRUNDFLÄCHE
 INSGESAMT ~ 300 m² NUTZFLÄCHE
 REINE BAUKOSTEN (300, 400): ~ 1.230 €/m² WOHNFLÄCHE BZW. ~ 240 €/m³ UMBAUTER RAUM